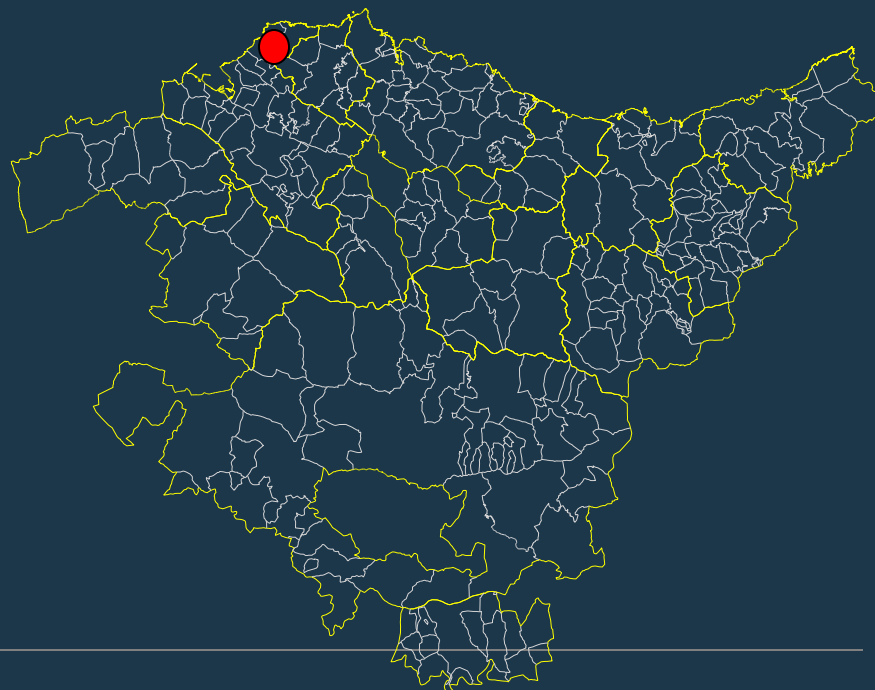
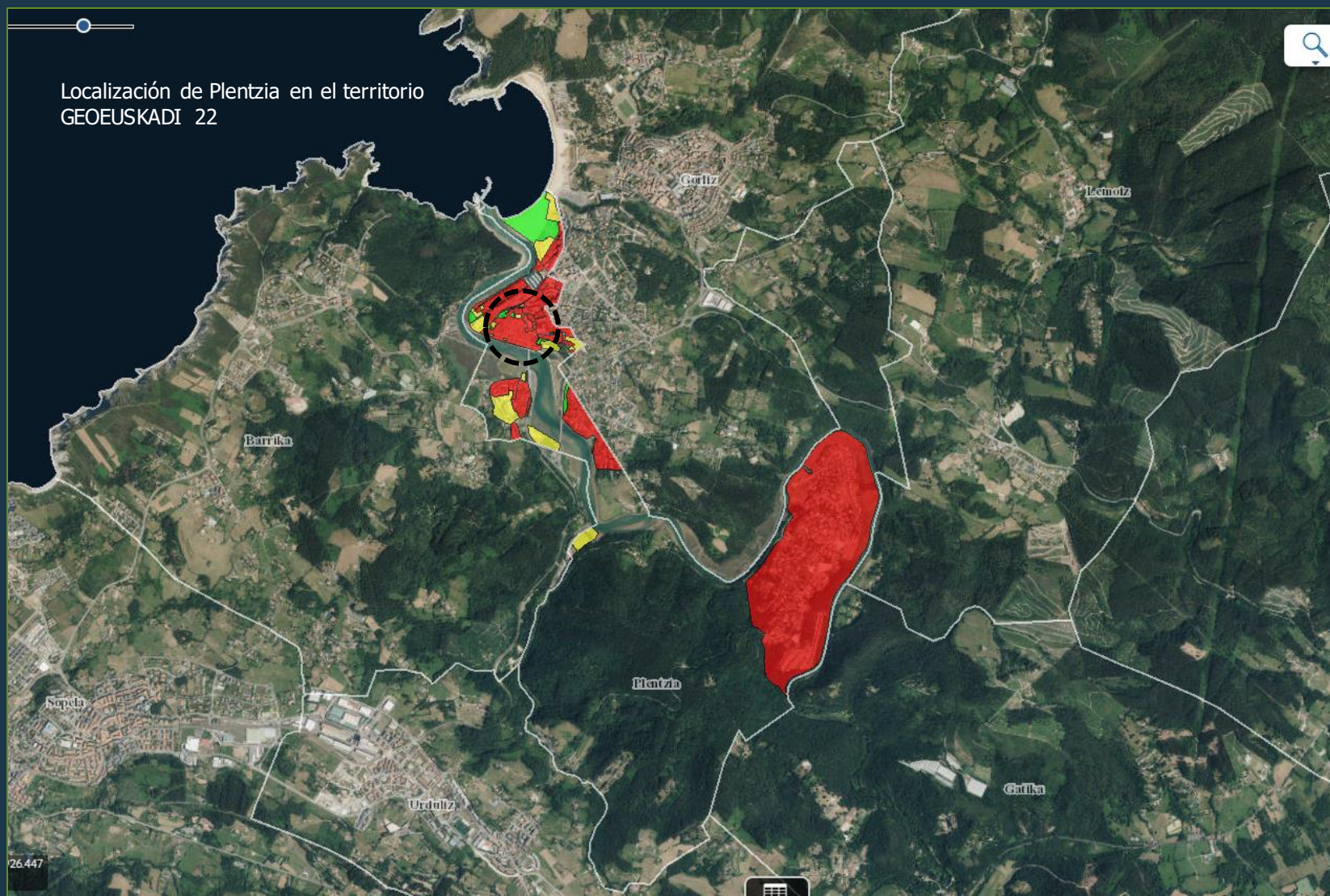


Arau Subsidiarioen aldaketa puntuala, Plentziako Hirigune Historikoan.
Modificación puntual de las Normas Subsidiarias de Plentzia en el Casco Histórico



ESPEDIENTEA EXPEDIENTE	2HI-053/23-P05-A
TXOSTENA PONENCIA	Lurralde Plangintzaren eta Hiri Agendaren Dirección de Planificación Territorial y Agenda Urbana
GAIA ASUNTO	Arau Subsidiarioen aldaketa puntuala, Plentziako Hirigune Historikoan Modificación puntual de las Normas Subsidiarias de Plentzia en el Casco Histórico
UDALA A. FUNCIONAL	Plentzia A.F. del Bilbao Metropolitano

Arau Subsidiarioen aldaketa puntuala, Plentziako Hirigune Historikoan.
 Modificación puntual de las Normas Subsidiarias de Plentzia en el Casco Histórico

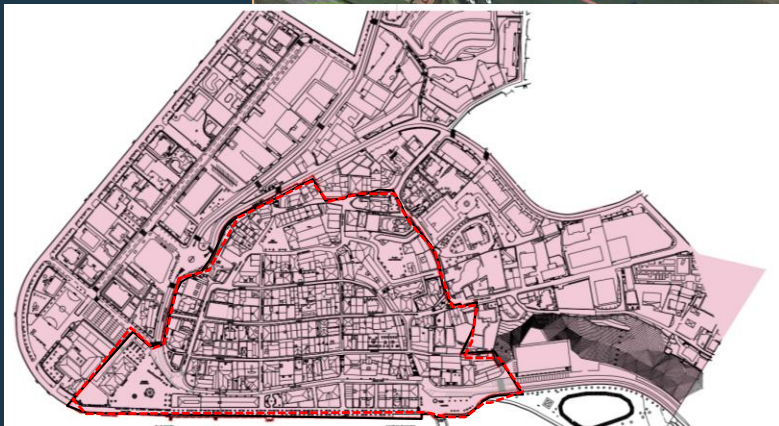


26.447



Arau Subsidiarioen aldaketa puntuala, Plentziako Hirigune Historikoan.
 Modificación puntual de las Normas Subsidiarias de Plentzia en el Casco Histórico

--- DELIMITACIÓN DEL CASCO HISTÓRICO, ÁMBITO DE LA MODIFICACIÓN.



Arau Subsidiarioen aldaketa puntuala, Plentziako Hirigune Historikoan.

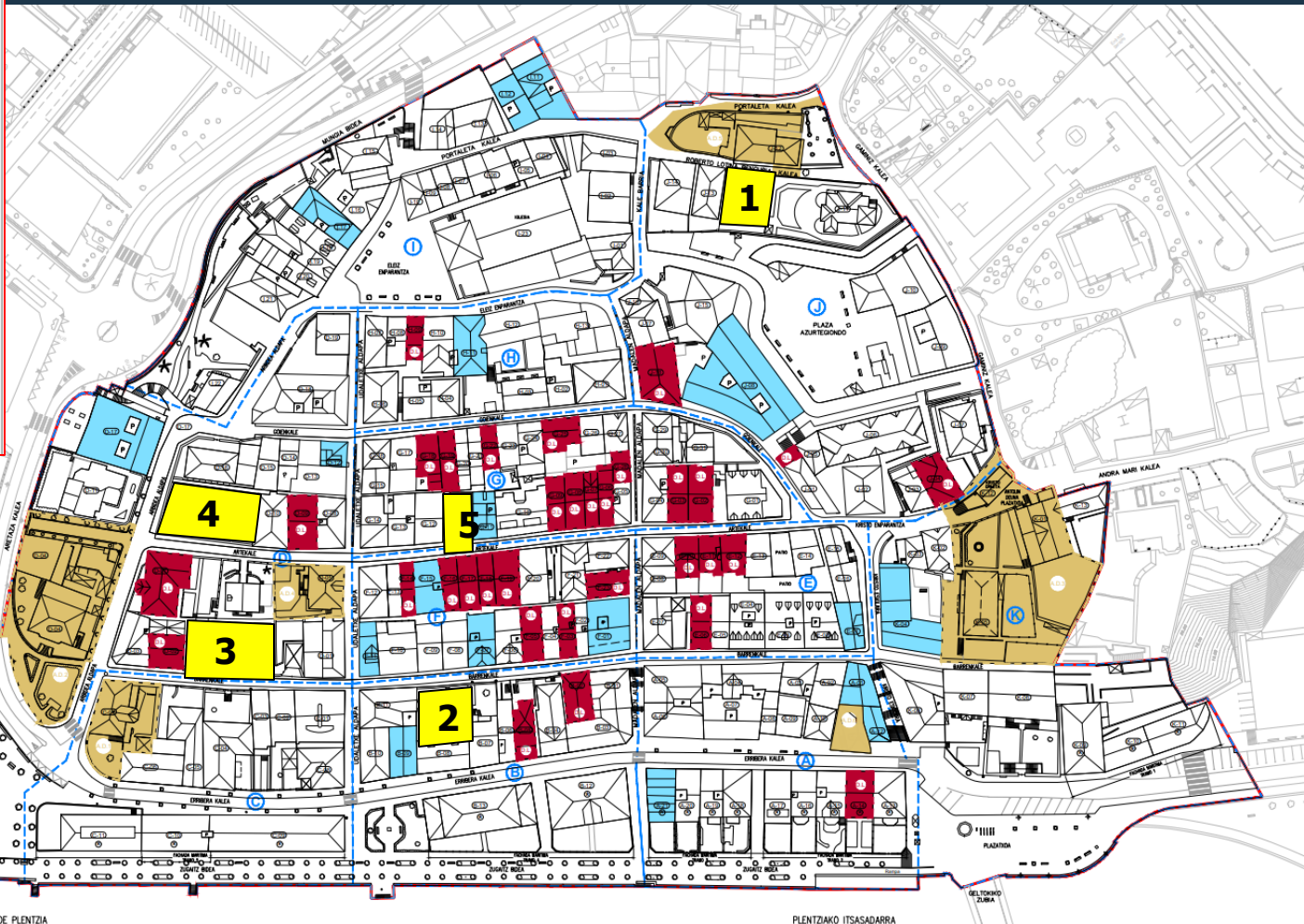
Modificación puntual de las Normas Subsidiarias de Plentzia en el Casco Histórico

ACTUACIONES DE DOTACIÓN Y DERECHOS A LEVANTE

LEYENDA / LEGENDA

- DELIMITACION DEL ÁMBITO / EREMUAREN ZEDARRITZA
- LIMITE DE LAS MANZANAS AGRUPADAS / ETXADI MULTZOKATUEN MUGA
- (A) CODIGO DE LAS MANZANAS AGRUPADAS / ETXADI MULTZOKATUEN KODEA
- (A-01) CODIGO DE IDENTIFICACION DE EDIFICIO / ERAINIRAREN IDENTIFIKAZIO KODEA
- FUERA DE ORDENACION EN SITUACION TOLERADA / ORDENAZIOZ KANPO EGOERA ZILEGIAN
SEGUN INFORME EMITIDO POR EL CENTRO DE PATRIMONIO CULTURAL DEL GOBIERNO VASCO RECIBIDO EL 9-AGOOSTO-2011
EUSKO JAURLARITZAREN KULTURA - ONDAREAREN ZENTROAREN TXOSTENAREN ARABERA.
- LEY 22/1988 DE COSTAS / 22/1988KO KOSTA LEGEA
- ⊙ EDIFICACION AFECTADA / ERAKIN KALTETUA:
(ZONA DE SERVIDUMBRE DE PROTECCION DEL DOMINIO PUBLICO MARINO-TERRRESTRE) / (ITSAS ETA LEHORREKO EREMU PUBLIKOAREN BARESAREN ZOR TARTEA)
- TRAMO DE FACHADA MARITIMA / ITSAS ETXAURRE TARTEA
- ACTUACIONES / JARDUKETAK:
- ⊕ ACTUACION DE DOTACION / ZUZKIDURA JARDUKETA
(SUELO URBANO NO CONSOLIDADO / HIRI-LURZORU FINKATUGABEA)
- ⊗ DERECHO DE LEVANTE / JASOTZEKO ESKUBIDEA
(SUELO URBANO NO CONSOLIDADO / HIRI-LURZORU FINKATUGABEA)

ACTUACIONES AISLADAS A.A



Arau Subsidiarioen aldaketa puntuala, Plentziako Hirigune Historikoan.

Modificación puntual de las Normas Subsidiarias de Plentzia en el Casco Histórico

Incremento de edificabilidad propuesto

MODIFICACION PUNTUAL DE NNSS en el ámbito del Casco Histórico	INCREMENTOP DE EDIFICABILIDAD MÁX. PROPUESTO	INCREMENTO Nº VIV. PROPUESTO	USO
A.D.1	63,73	2	RESIDENCIAL S.R
A.D.2	1.500	18	RESIDENCIAL S.R
A.D.3	1.428	14	RESIDENCIAL S.R
A.D.4	166,41	1	RESIDENCIAL S.R
A.D.5	293,83	3	RESIDENCIAL S.R
A.A.1	301,87	3	RESIDENCIAL S.R
A.A.2	546,48	6	RESIDENCIAL S.R
A.A.3	1.620,99	12	RESIDENCIAL S.R
A.A.4	1.232,20	12	RESIDENCIAL S.R
B.02 (D.L)	112	0	RESIDENCIAL S.R
B.05 (D.L)	98	0	RESIDENCIAL S.R
D.02 (D.L)	100	1	RESIDENCIAL S.R
D.09 (D.L)	134	0	RESIDENCIAL S.R
F.19 (D.L)	118	0	RESIDENCIAL S.R
G.25 (D.L)	96	1	RESIDENCIAL S.R
J.04 (D.L)	125	0	RESIDENCIAL S.R
INCREMENTO AMBITO CASCO HISTÓRICO	7.936,51	73	RESIDENCIAL S.R

Tabla trasladada del documento

Arau Subsidiarioen aldaketa puntuala, Plentziako Hirigune Historikoan.

Modificación puntual de las Normas Subsidiarias de Plentzia en el Casco Histórico



Arau Subsidiarioen aldaketa puntuala, Plentziako Hirigune Historikoan.

Modificación puntual de las Normas Subsidiarias de Plentzia en el Casco Histórico

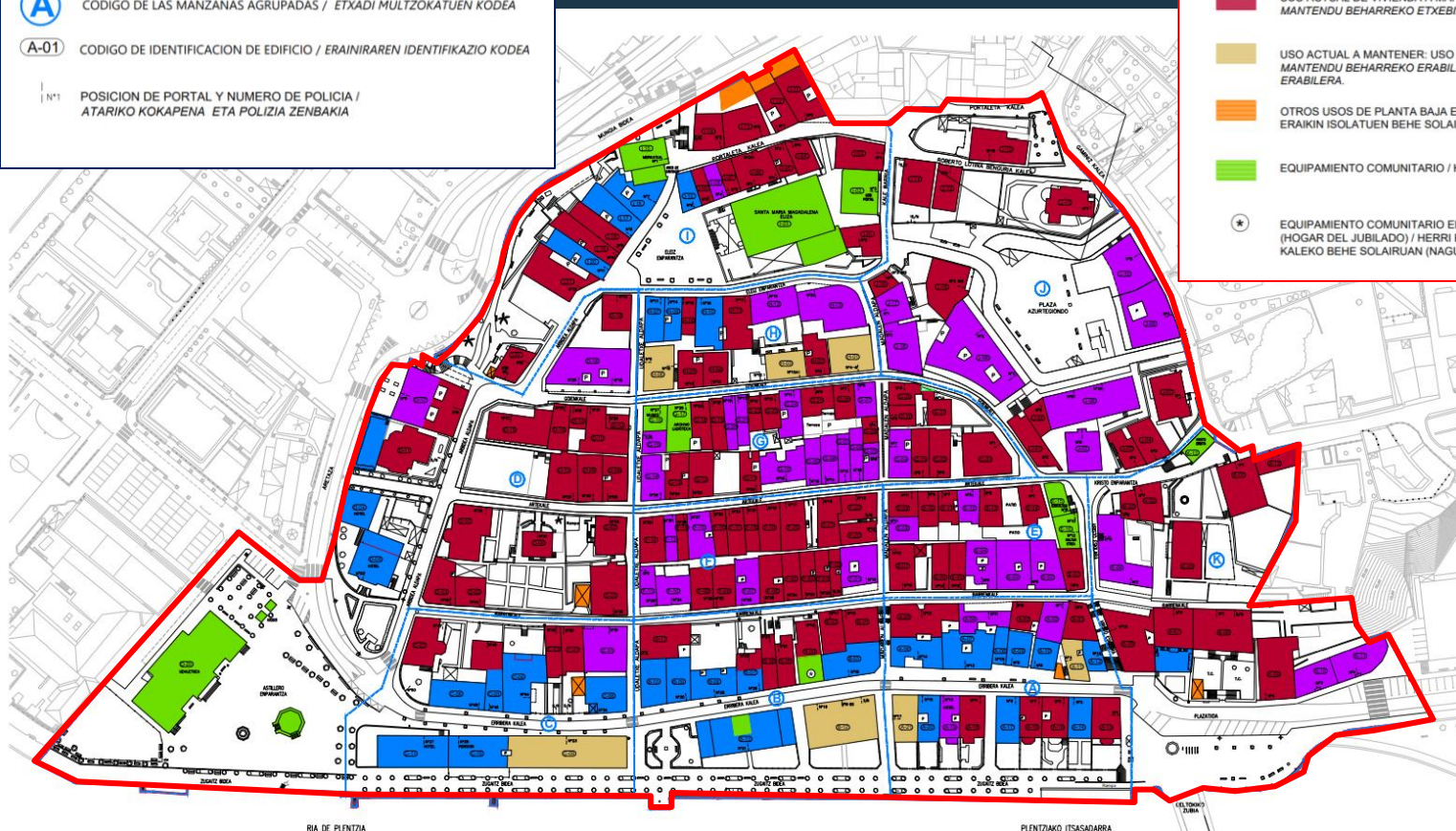
LEYENDA / LEGENDA

- DELIMITACION DEL ÁMBITO / EREMUAREN ZEDARRITZEA
- - - LIMITE DE LAS MANZANAS AGRUPADAS / ETXADI MULTZOKATUEN MUGA
- A CODIGO DE LAS MANZANAS AGRUPADAS / ETXADI MULTZOKATUEN KODEA
- A-01 CODIGO DE IDENTIFICACION DE EDIFICIO / ERAINIRAREN IDENTIFIKAZIO KODEA
- | N°1 POSICION DE PORTAL Y NUMERO DE POLICIA / ATARIKO KOKAPENA ETA POLIZIA ZENBAKIA

USOS EN PLANTA BAJA

USOS EN PLANTA BAJA / BEHE SOLAIRUKO ERABILERAK
(SE IDENTIFICA EL USO EN FUNCION DE LA RASANTE DE ACCESO A PORTAL DEL INMUEBLE / ERABILERA ERAIKINAREN ATARIKO SARRERAREN SESTRAREN ARABERAKO DA)

- PLANTA BAJA SUSCEPTIBLE DE RECONVERSION EN VIVIENDA / ETXEBIZITZA BILAKATZEKO AUKERA DUEN BEHE SOLAIRUA (POSIBILIDAD DE RECONVERSION SOLO SI SE CUMPLEN LAS CONDICIONES DE HABITABILIDAD MARCADAS EN EL PRESENTE P.E.R.P.C., NORMATIVA URBANISTICA, CAPITULO Nº9)
- USO ACTUAL COMERCIAL A MANTENER / MANTENDU BEHARREKO MERKATARITZA ERABILERA
- USO ACTUAL DE VIVIENDA A MANTENER / MANTENDU BEHARREKO ETXEBIZITZA ERABILERA
- USO ACTUAL A MANTENER: USO MIXTO, COMERCIAL - VIVIENDA / MANTENDU BEHARREKO ERABILERA: ERABILERA MISTOA, MERTATARITZA-ETXEBIZITZA ERABILERA.
- OTROS USOS DE PLANTA BAJA EN EDIFICACIONES EXENTAS / ERAIKIN ISOLATUEN BEHE SOLAIRUAREN BESTELAKO ERABILERAK
- EQUIPAMIENTO COMUNITARIO / HERRI EKIPAMENDUA
- * EQUIPAMIENTO COMUNITARIO EN PLANTA BAJA: C/ ERRIBERA (HOGAR DEL JUBILADO) / HERRI EKIPAMENDUA ERRIBERA KALEKO BEHE SOLAIRUAN (NAGUSIEN ETXEA)



RIA DE PLENTZIA

PLENTZIako ITSASADARRA



Arau Subsidiarioen aldaketa puntuala, Plentziako Hirigune Historikoan.

Modificación puntual de las Normas Subsidiarias de Plentzia en el Casco Histórico

USOS EN PLANTAS BAJAS

LEYENDA / LEGENDA

- DELIMITACION DEL ÁMBITO / EREMUAEN ZEDARRITZEA
- - - LIMITE DE LAS MANZANAS AGRUPADAS / ETXADI MULTZOKATUEN MUGA
- A CODIGO DE LAS MANZANAS AGRUPADAS / ETXADI MULTZOKATUEN KODEA
- A-01 CODIGO DE IDENTIFICACION DE EDIFICIO / ERAINIREAREN IDENTIFIKAZIO KODEA
- Nº POSICION DE PORTAL Y NUMERO DE POLICIA / ATARIKO KOKAPENA ETA POLIZIA ZENBAKIA

USOS EN PLANTA BAJA / BEHE SOLAIRUKO ERABILERAK
(SE IDENTIFICA EL USO EN FUNCION DE LA RASANTE DE ACCESO A PORTAL DEL INMUEBLE / ERABILERA ERAINIREAREN ATARIKO GARRENAREN BESTURAREN ARABERAKO DA.)

- PLANTA BAJA SUSCEPTIBLE DE RECONVERSION EN VIVIENDA / ETXEBIZITZA BILAKATZEKO AUKERA DUEN BEHE SOLAIRUA (POSIBILIDAD DE RECONVERSION SOLO SI SE CUMPLEN LAS CONDICIONES DE HABITABILIDAD MARCADAS EN EL PRESENTE P.E.R.P.C. -NORMATIVA URBANISTICA, CAPITULO Nº3)
- USO ACTUAL, COMERCIAL A MANTENER / MANTENDU BEHARREKO MERKATARITZA ERABILERA
- USO ACTUAL, DE VIVIENDA A MANTENER / MANTENDU BEHARREKO ETXEBIZITZA ERABILERA
- USO ACTUAL, A MANTENER: USO MIXTO, COMERCIAL - VIVIENDA / MANTENDU BEHARREKO ERABILERA: ERABILERA MIXTOA, MERKATARITZA-ETXEBIZITZA ERABILERA.
- OTROS USOS DE PLANTA BAJA EN EDIFICACIONES EXENTAS / ERAIKIN ISOLATUEN BEHE SOLAIRUAREN BESTELAKO ERABILERAK
- EQUIPAMIENTO COMUNITARIO / HERRI EKIPAMENDUA
- C EQUIPAMIENTO COMUNITARIO EN PLANTA BAJA. C/ ERIBEREA (HOGAR DEL JUBILADO) / HERRI EKIPAMENDUA ERIBEREA KALEKO BEHE SOLAIRUAN (NAGUSIEN ETXEA)

